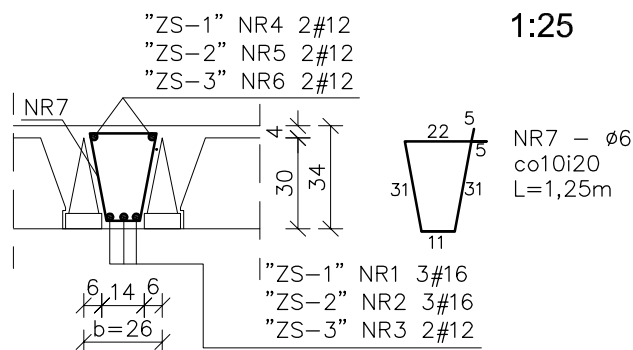


ŻEBRA PARTERU

SZER. b=26cm

1:25



ILOŚĆ STALI DLA ŻEBER PARTERU

TYP ŻEBRA	NUMER PRĘTA	PRZEKRÓJ Ø #	DŁUGOŚĆ [m]	ILOŚĆ [SZT.]	A-0	B500SP	
					Ø6	#12	#16
ZS-1 SZT.5 b=26	1	#16	6,20	15			147,0
	4	#12	6,20	10		55,10	
	7	Ø6	1,25	200	55,50		
ZS-2 SZT.5 b=26	2	#16	5,0	15			118,5
	5	#12	5,0	10		44,40	
	7	Ø6	1,25	160	44,40		
ZS-3 SZT.5 b=26	3	#12	2,60	10		23,10	
	6	#12	2,60	10		23,10	
	7	Ø6	1,25	80	22,20		
RAZEM (kg)					122,10	145,70	265,50
OGÓŁEM (kg)					533,30		

BETON KL. C16/20

STAL B500SP (#)

STAL A-0 St0S (Ø)

Nazwa:	PROJEKT WYKONAWCZY KONSTRUKCJI SIEDZIBY WORD W ZAMOŚCIU 22-400 Zamość, ul. Kilińskiego		
Inwestor:	WOJEWÓDZKI OŚRODEK RUCHU DROGOWEGO W ZAMOŚCIU 22-400 Zamość, ul. Droga Męczenników Rotundy 2		
Treść:	ŻEBRA PARTERU	Skala: 1:25 Data: 2014	K-19/W

Autorzy:	PRACOWNIA PROJEKTOWA "PROSPEKT" ZAMOŚĆ INŻ. HENRYK GRZESZCZUK, ZAMOŚĆ, UL. KAMIENNA 13/81		
Projektował:	INŻ. HENRYK GRZESZCZUK UPR. NR BGPK-VI-8387/21/89	Podpis:	
Opracował:	MGR INŻ. GRZEGORZ ŁASKOWSKI	Podpis:	